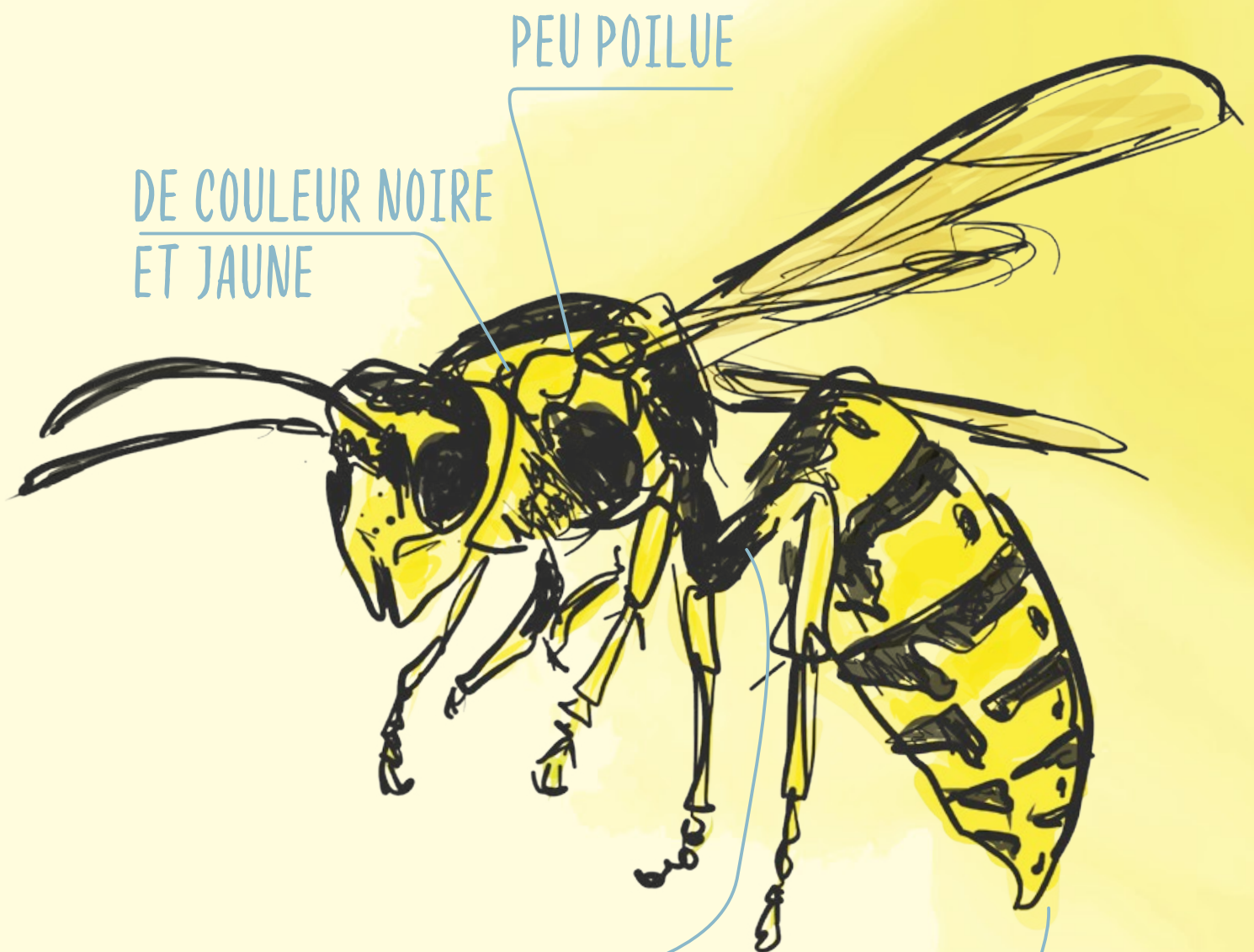


# La guêpe

Les guêpes sociales forment des colonies **annuelles**, qui meurent en automne. Seulement **les jeunes reines fécondées** hibernent dans des repaires naturels à l'abri du froid.



PEU POILUE

DE COULEUR NOIRE  
ET JAUNE

TAILLE ÉTROITE  
« DE GUÊPE »

DARD LISSE,  
PEUT ÊTRE RETIRÉ

# NOURRITURE



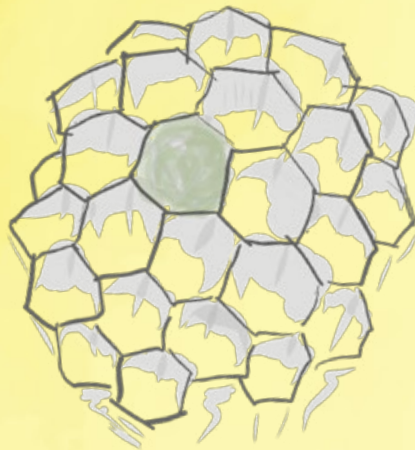
## ADULTES

Riche en glucides : nectar, sève de plantes, miellat des pucerons, fruits frais ou tombés, sucreries

## LARVES

Riches en protéines : insectes (mouches, moustiques, chenilles, sauterelles, ...) & araignées, plats de viande

# NIDS EN PAPIER



# UTILITÉ

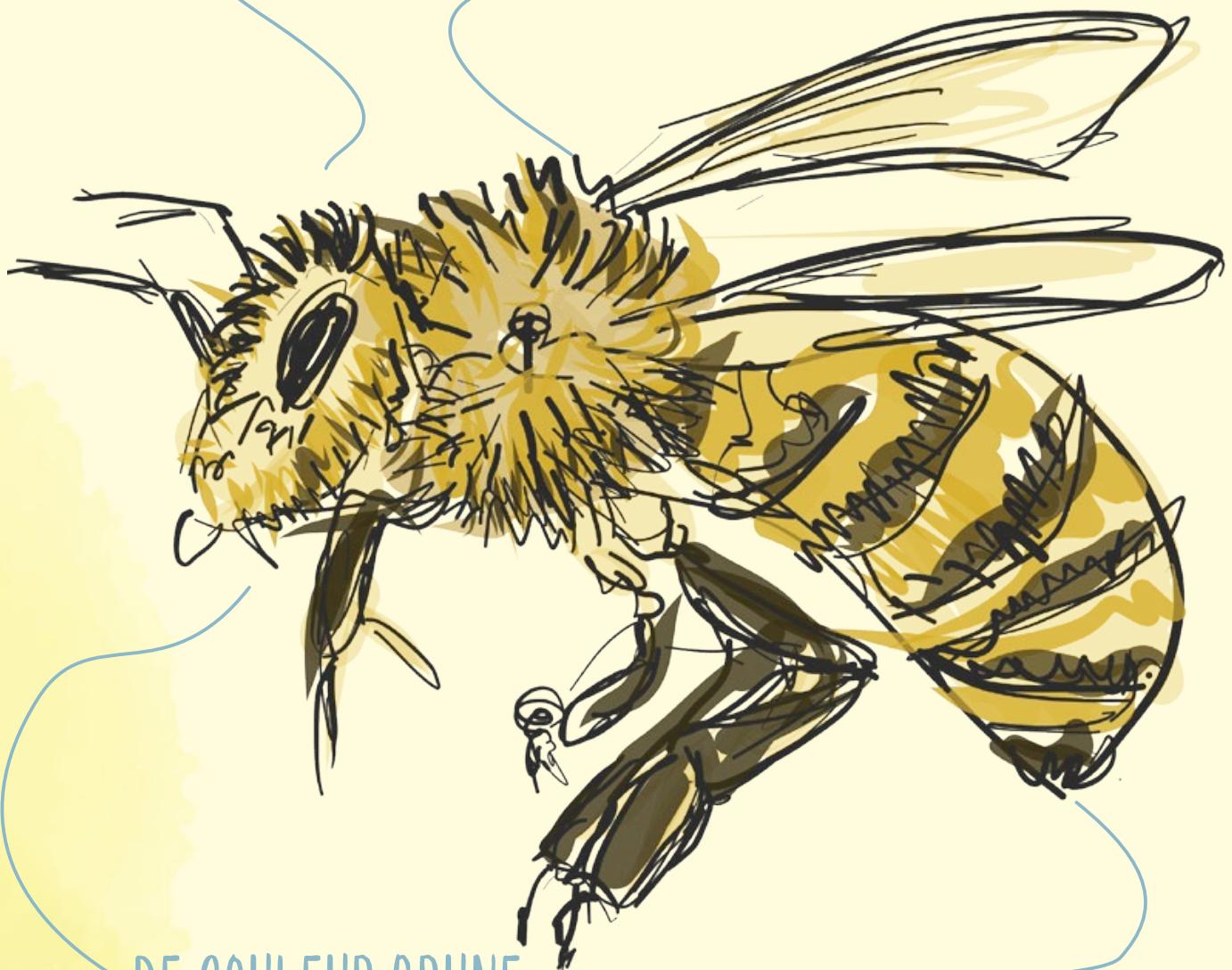
- destructeurs de nuisibles et parasites :
  - ▶ en plein été une colonie de frelons consomme 500g de nourriture animale par jour, une grande colonie de guêpes 3-4x plus.
- police sanitaire : éliminent fruits pourris & restes de viande, utilisent du bois pourri
  - ▶ limitent l'expansion de moisissures & d'agents pathogènes
  - ▶ accélèrent les processus de décomposition
- pollinisateurs

# L'abeille mellifère

Les abeilles mellifères forment des colonies **pluriannuelles**, qui **hivernent ensemble dans une ruche**. Pour se protéger contre le froid, elles forment une grappe hivernale avec la reine au milieu.

TRÈS POILUE

TAILLE RONDE



DE COULEUR BRUNE  
AVEC DES BANDES  
JAUNES ET BRUNES

DARD AVEC BARBILLONS,  
RESTE PLANTÉ



# NOURRITURE



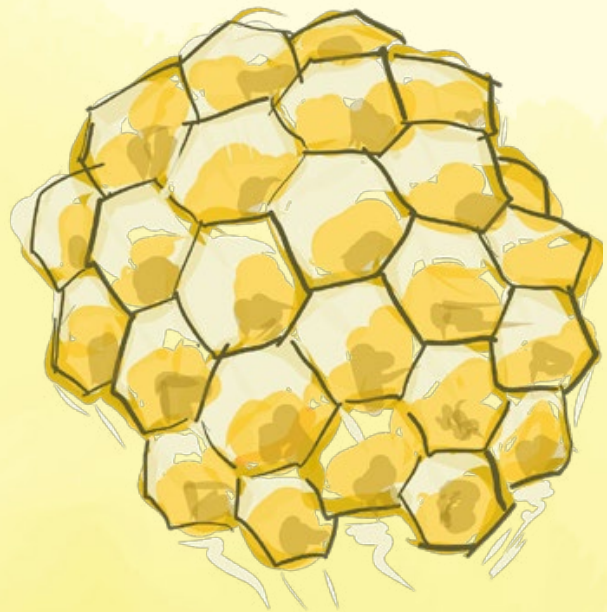
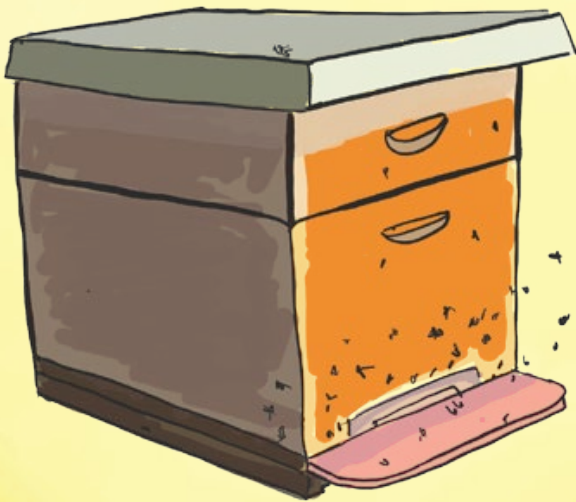
## **ADULTE**

Riche en glucides : nectar, miellat des pucerons

## **LARVES**

Riche en protéines : pollen

# RUCHE (ALVÉOLES EN CIRE)



# UTILITÉ

- pollinisateurs
- producteurs de miel




natur&emwelt

# Cycle de vie


## des guêpes sociales

Printemps – Automne



1. AU PRINTEMPS, APRÈS L'HIBERNATION, LA JEUNE REINE CHERCHE UN ENDROIT APPROPRIÉ POUR FONDER UNE NOUVELLE COLONIE.

- Début de la formation d'un nid en papier, avec des alvéoles de bois mâché
  - Menace de nombreux dangers (humidité, prédateurs, concurrence territoriale, parasites, ...)
- ▶ 9 sur 10 reines meurent avant de finaliser la création d'une nouvelle colonie



2. LA REINE POND DES ŒUFS DANS LES ALVÉOLES ET S'OCCUPE DES LARVES QUI ÉCLOSENT DU COUVAIN.

- Les larves se transforment en nymphe et éclosent après environ 4 semaines de métamorphose comme ouvrières.

## 5. HIBERNAGE DES FUTURES REINES

- La colonie (vieille reine, ouvrières et mâles) meurt en automne, seulement les jeunes reines fécondées passent l'hiver.
- Le nid abandonné ne sera pas recolonisé l'année suivante.



## 4. À PARTIR DE L'ÉTÉ DES INDIVIDUS REPRODUCTEURS SONT ÉLEVÉS.

- La production d'ouvrières s'arrête progressivement.
- Les femelles fertiles et les mâles s'accouplent lors du vol nuptial.



## 3. LORSQUE LA COLONIE CROÎT, LES OUVRIÈRES S'OCCUPENT DE L'EXPANSION DU NID ET DES SOINS AU COUVAIN.

- La mission unique de la reine est désormais la ponte.





# Différentes espèces de guêpes sociales



DOLICHOVESPULA



- actives jusqu'à fin juillet / début août
- colonies de taille moyenne
- paisibles
- n'envahissent pas la table lors des repas ► non agaçantes



VESPULA



- actives jusqu'à fin octobre / mi-novembre
- colonies de grande taille
- généralement non agressives, sauf aux alentours de leur nid
- envahissent la table lors des repas en fin d'été ► peuvent devenir agaçantes



FRELONS



- actifs jusqu'à mi-novembre
- colonies de taille moyenne
- paisibles
- n'envahissent pas la table lors des repas ► non agaçantes
- nocturnes – attirés par la lumière
- la plus grande espèce de guêpes

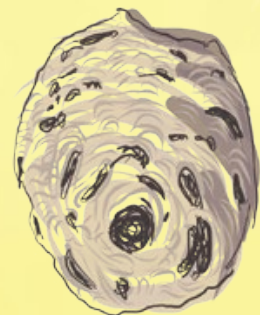
## CONSTRUCTION DU NID



- en surface/suspendu librement
- gris, souvent avec des bandes jaunes/colorés
- structure à nervures parallèles légèrement arquées



- caché dans la/par terre ou dans des cavités sombres
- gris ou jaune ocre vers brun
- structure en forme de coquille



- le plus souvent dans des cavités en surface
- jaune ocre vers brun (avec des grosses poches d'air)
- grande ouverture du nid en bas ► salissure

# Vivre avec les guêpes

## COMMENT PUIS-JE COHABITER AVEC LES GUÊPES ?

### Règles de comportement pour éviter des piqûres

- éviter tout mouvement brusque
- ne pas obstruer l'entrée du nid, ni couper la trajectoire de vol vers l'entrée
- ne pas souffler vers les guêpes – le CO<sup>2</sup> dans l'air est un signal d'alerte
- couvrir les aliments en plein air, débarrasser la table après un repas
- couvrir les verres, éviter de boire directement des canettes/bouteilles
- essuyer à l'eau les mains et la bouche des enfants après un repas
- des parfums et crèmes à forte odeur peuvent attirer les guêpes, des habits sombres peuvent les agiter ► à éviter

Des pièges à appât inconsiderés attirent inutilement les guêpes et mènent à une mort atroce (ainsi que celle de nombreuses autres espèces d'insectes utiles), cependant la colonie même ne sera pas décimée.

natur&mwelt offre des conseils concernant le contact avec les guêpes (et leurs nids). Dans la plupart des cas une coexistence est possible. Pour ceci, les nids doivent être observés, les guêpes déterminées et le cas échéant des mesures doivent être prises.

- Souvent, des solutions sans intervention, p.ex. l'installation de moustiquaires au niveau des fenêtres et des portes, sont trouvées.
- Dans certains cas, des simples mesures de guidage (voiles, plaques) suffisent pour dévier des trajectoires de vol défavorables vers le et hors du nid.
- Sporadiquement, la transposition/translocation du nid peut être une solution.
- Dans la majorité des cas, la destruction du nid n'est pas nécessaire et est à considérer comme dernier recours.

### Pour plus d'informations :



**natur&mwelt**

natur&mwelt a.s.b.l.  
5, route de Luxembourg  
L-1899 Kockelscheuer

29 04 04 -1  
berodung@naturemwelt.lu  
www.naturemwelt.lu

Avec le support de



LE GOUVERNEMENT  
DU GRAND-DUCHÉ DE LUXEMBOURG  
Ministère de l'Environnement, du Climat  
et du Développement durable



LE GOUVERNEMENT  
DU GRAND-DUCHÉ DE LUXEMBOURG  
Ministère de l'Intérieur