

SAND WEILER

Aktuell

06-2024

10.04.2024

Manifestatiounen

- **Mëttwochs, den 10. Abrëll:**
Babbel Owend (Kommissioun vum interkulturellen Zesummeliwwen) um 19.30 Auer am Centre culturel
- **Samschdes, den 13. Abrëll:** Grouss Botz (Amenagementskommissioun) Treffpunkt ass um 9.00 Auer virum Centre culturel
- **D'Ausstellung vum Photoclub,** déi fir de **27. an 28. Abrëll** geplangt war, **fält aus.**
- **Mëttwochs, den 1. Mee:**
1te Mee Turnéier (US Sandweiler) ab 9.00 Auer um synthetesch Fussballsterrain

Manifestations

- **Mercredi, le 10 avril :**
Babbel Owend (commission du vivre-ensemble interculturel) à 19h30 au Centre culturel
- **Samedi, le 13 avril :**
Grand nettoyage (commission d'aménagement) le rendez-vous est prévu à 9h00 devant le Centre culturel
- **L'exposition du Photoclub,** prévue pour le **27 et 28 avril, doit être annulée.**
- **Mercredi, le 1^{er} mai :**
Tournoi 1er mai (US Sandweiler) à partir de 9h00 sur le terrain de football synthétique



GEMENG
SANDWEILER

18, rue Principale
L-5240 Sandweiler

Tél.: 359711-1 • Fax: 357966

www.sandweiler.lu

KOMMT OP DEN 2. REGIONALE KLIMA- A BIODIVERSITÉITSDAG



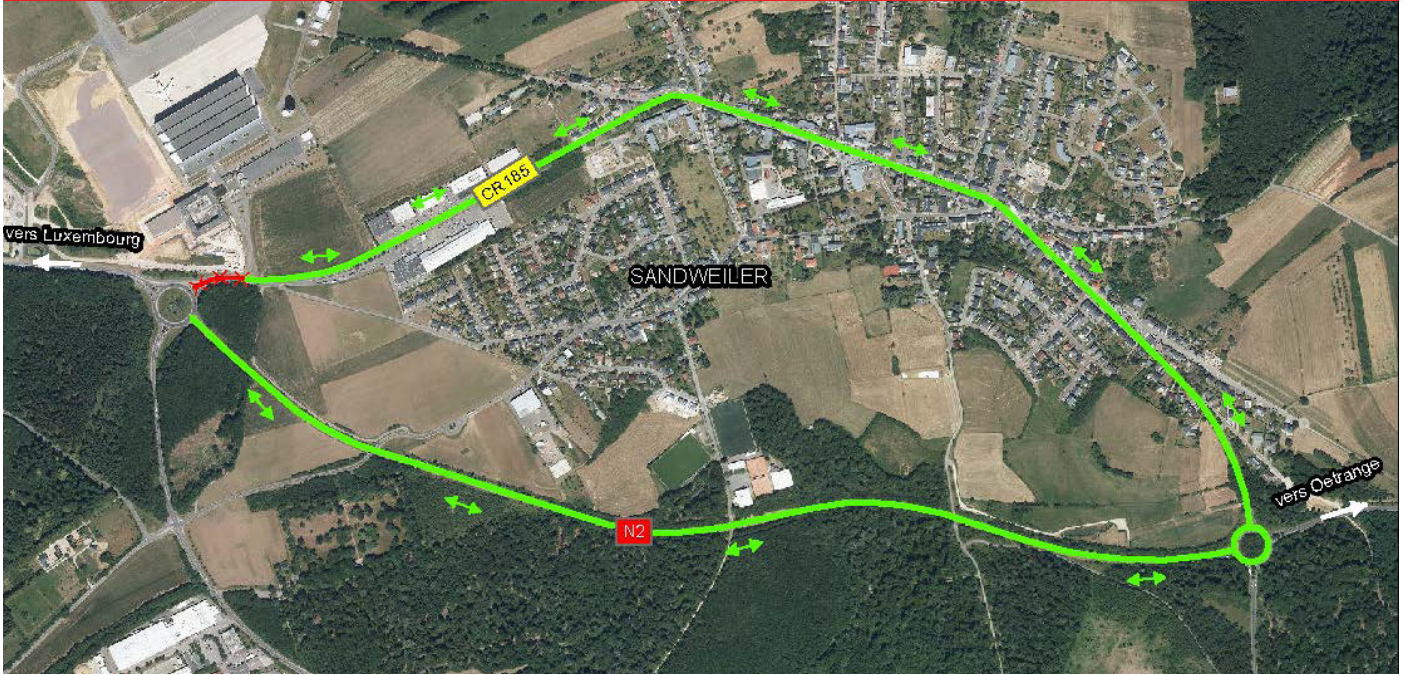
Interaktiv Stänn, Workshops, Spiller,
Live Virträg vun Expertinnen an Experten
an nach viles méi zum Thema:

MIR HUNN NËMMEN ENG ÄERD.

12 Mee 2024 • 10:00 bis 17:00

Ressourcencenter zu Minsbech
12, rue Jacques Lamort





**Route barrée : Giratoire Sandweiler-Ouest
le jeudi 11 avril 2024 de 9h00 jusqu'à 16h00**

En raison des travaux sur le CR185 à la hauteur du giratoire Sandweiler-Ouest, tout passage sera interdit dans les deux directions le jeudi 11 avril 2024 entre 9h00 et 16h00.

La déviation passera par le contournement de Sandweiler (N2). La mise en place de la déviation sera assurée par l'Administration des ponts et chaussées.

Au niveau des lignes RGTR, voici les mesures qui seront prises pendant la durée des travaux :

Lignes 361, 401, 403, 406, 411 et 421

Les courses d'autobus concernées en provenance de Luxembourg seront déviées à partir du rond-point – via le C.R.234B – rue d'Iltzig

– rue Principale – suite itinéraire normal et vice-versa.

Les arrêts de Sandweiler-Scheedbësch, -Kontrollstatioun, -Hiel, -Kapelleberg, -Kiirch et - Schiltzperdgen seront remplacés par les arrêts de Sandweiler-Am Eck, -rue d'Iltzig, -Apdikt et – Koschterjanshaff (401, 403, 406, 411, 421).

Ligne 455 et 456

Les courses d'autobus concernées en provenance de Kirchberg seront déviées à partir du rond-point – via la N.2 – rond-point – rue Principale – rue d'Iltzig – à droite C.R.234 vers l'arrêt Sandweiler-Schaedhaff – suite itinéraire normal et vice-versa.

Ne seront pas desservis les arrêts de Sandweiler-Scheedbësch, -Kontrollstatioun, -Hiel, - Kapelleberg, -Kiirch et -Schiltzperdgen.

 jepeuxvoter.lu

Au cœur de l'Europe, je vote !

9 juin 2024
Élections européennes

 **Inscrivez-vous!**