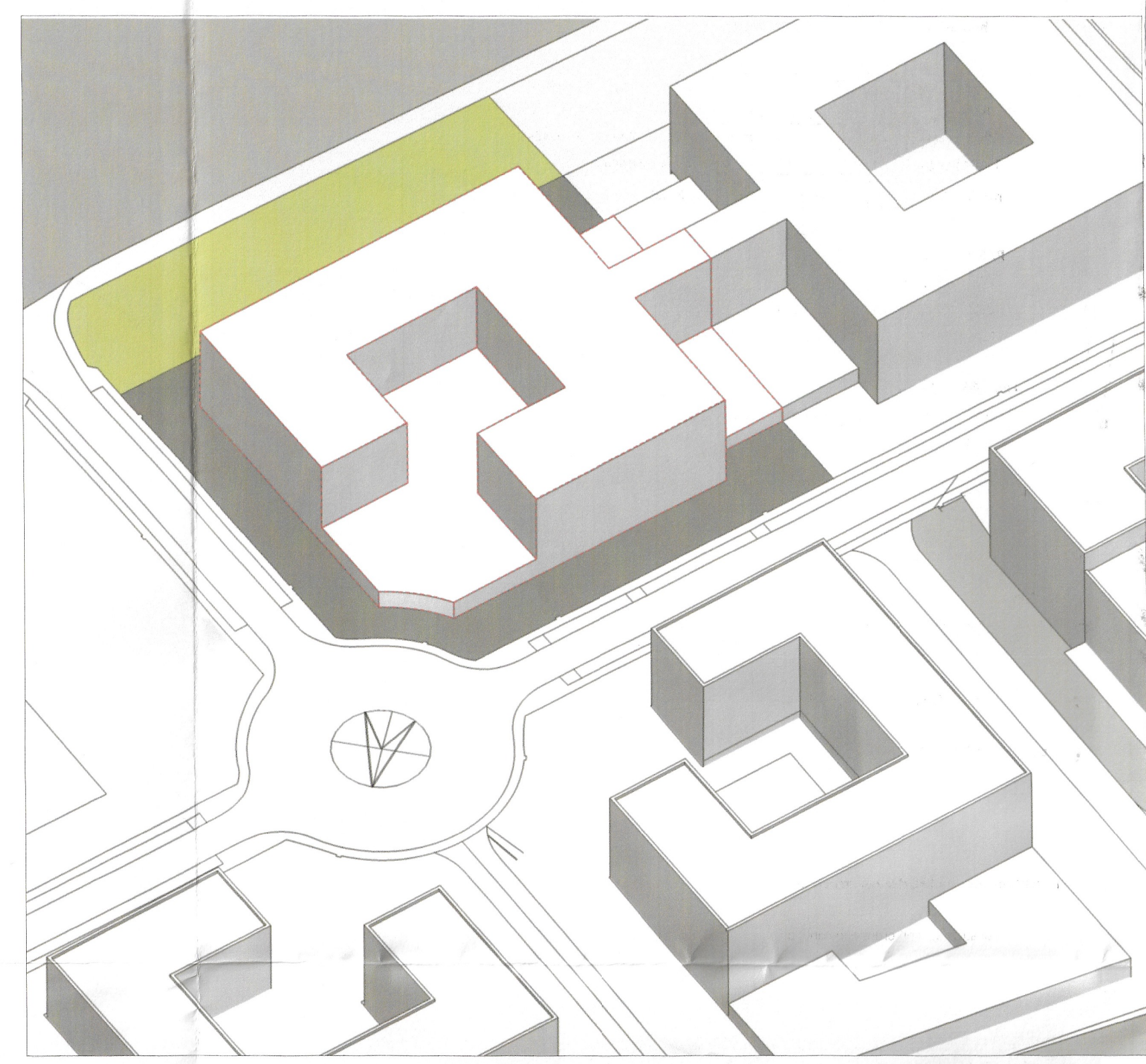
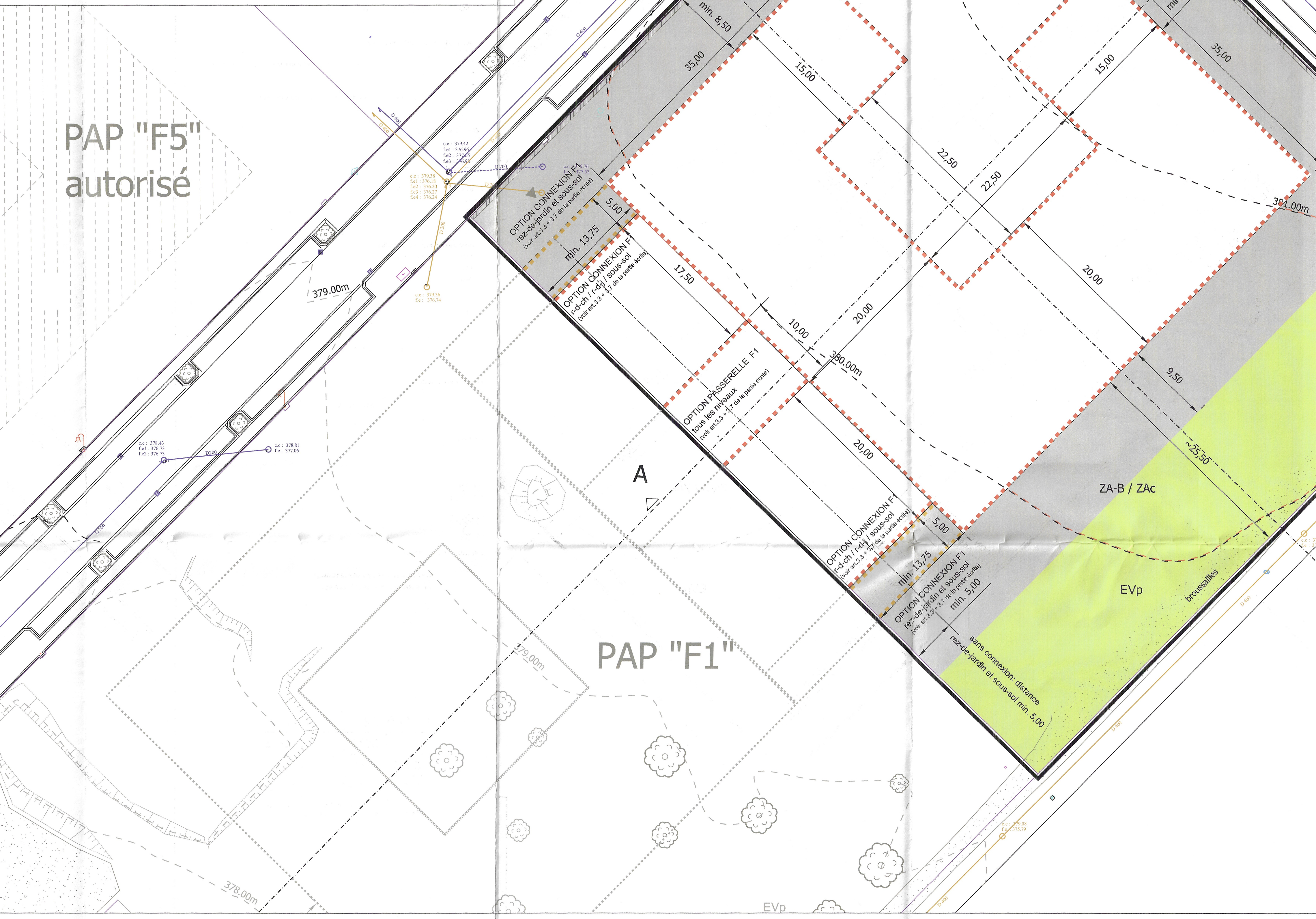


**LEGENDE**  
Représentation schématique du degré d'utilisation du sol par lot ou lot

- | LOT / ILOT                                     |      | surface du lot / de l'ilot [ares]             |      |
|--|------|---|------|
| max.   | min. | max.  | min. |
| surface d'emploi au sol [m <sup>2</sup> ]      |      | surface constructible brute [m <sup>2</sup> ] |      |
| max.   | min. | max.  | min. |
| surface de scellement du sol [m <sup>2</sup> ] |      | type et nombre de logements                   |      |
| max.   | min. | max.  | min. |
| type de toiture                                |      | nombre de niveaux                             |      |
| type, disposition et nombre des constructions  |      | hauteur des constructions [m]                 |      |
- Délimitation du PAP et des zones du PAG**
- délimitation du PAP
  - - - délimitation des différentes zones du PAG
  - ▭ Parcelles initiales (sur base du mesurage cadastral)
- Zones définies au PAG SL / POS**
- ZA-B / ZAC zone d'activités - B / zone d'activités communale
  - ZV / EV zone de verdure / zone d'espace vert
- Courbes de niveau**
- - - terrain existant
  - - - terrain projeté (remodelé)
- Nombre de niveaux**
- I, II, III, ... nombre de niveaux pleins
  - +1,2,...R nombre d'étages en rez-de-chaussée
  - +1,2,...C nombre de niveaux sous combles
  - +1,2,...S nombre de niveaux en sous-sol
- Hauteur des constructions\*\***
- hc-x hauteur à la corniche de x mètres
  - ha-x hauteur à l'acrotère de x mètres
  - hf-x hauteur au faîte de x mètres
- Types, dispositions et nombre des constructions**
- oc constructions en ordre continu
  - onc constructions en ordre non continu
  - x-mj maisons jumelées
  - x-mb maisons en bande
- Types et nombres de logements**
- xu logements de type unifamilial
  - xb logements de type bifamilial
  - xs logements de service
- Formes de toiture**
- tp toiture plate
  - t2 (0°-10°) toiture à 2 versants, degré d'inclinaison
  - orientation du faîte
- Gabaris des Immeubles (plan / coupes)**
- ▭ ▭ ▭ ▭ gabaris pour constructions destinées au séjour prolongé
  - ▭ ▭ ▭ ▭ limites de surfaces constructibles pour constructions destinées au séjour prolongé
  - ▭ ▭ ▭ ▭ alignement obligatoire pour dépendances
  - ▭ ▭ ▭ ▭ limites de surfaces constructibles pour dépendances
  - ▭ ▭ ▭ ▭ limites de surfaces constructibles pour constructions souterraines
  - ▭ ▭ ▭ ▭ limites de surfaces constructibles pour avant-corps
- Délimitation des lots / îlots**
- lot X lot projeté
  - lot X lot existant
  - lot X terrains cédés au domaine public communal
- Degré de mixité des fonctions**
- min %/s pourcentage minimal en surface construite brute à allouer au logement par construction
  - max %/s pourcentage maximal et maximal e en surface construite brute de logement par construction
  - oblig %/s pourcentage obligatoire en surface c e construite brute de logement par construction
- Espaces extérieurs privés et publics**
- EVp espace vert privé
  - EVp espace vert public
  - ADJ aire de jeux ouverte au public
  - P voie de circulation motorisée
  - P espace pouvant être dédié au stationnement
  - P chemin piéton / piste cyclable / zone piétonne
  - P voie de circulation de type zone résidentielle ou zone de rencontre
  - P accès de lot proposé (à titre indicatif)
- Plantations et murets**
- arbre à moyenne ou haute tige projeté / arbre à moyenne ou haute tige à conserver
  - broussailles à enlever / broussailles à conserver
  - muret projeté / muret à conserver
- Constructions**
- ▭ bâtiment existant (à conserver)
  - ▭ bâtiment existant (à démolir)
- Servitudes**
- ▨ servitude de type urbanistique
  - ▨ servitude écologique
  - ▨ servitude de passage
  - élément bâti ou naturel à sauvegarder
- Infrastructures techniques**
- ▬ rétrocession à ciel ouvert pour eaux pluviales
  - ▬ canalisation pour eaux pluviales (exist./proj.)
  - ▬ canalisation pour eaux usées (exist./proj.)
  - ▬ fossé ouvert pour eaux pluviales
  - ▬ conduite d'alimentation en eau (exist./proj.)
  - ▬ conduites de chauffage urbain (exist./proj.)
  - ▬ conduites de télécommunication (exist./proj.)
  - ▬ conduite d'électricité (exist./proj.)
  - ▬ conduite d'électricité moyenne tension existante



Représentation axonométrique



LOT F2		71,62	
3922	11885		
5895	onc		1-s
tp/t2	ha-19,5'		V+6S

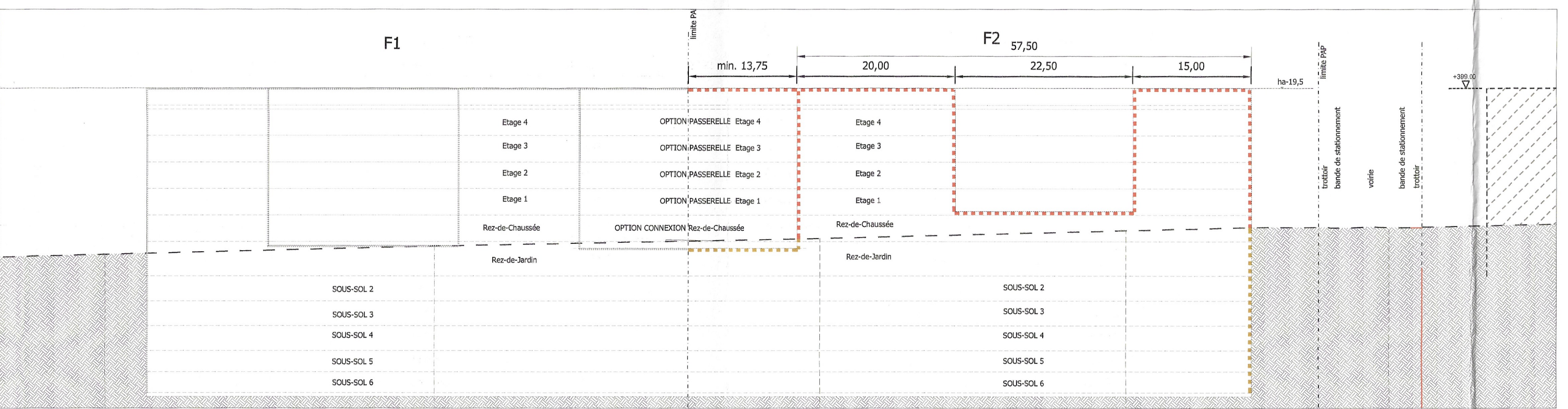
\* max. 399mNN (selon l'autorisation de l'administration de l'aéroport - voir annexe du rapport justificatif)

Référence: 1078/2e  
Le présent document appartient à ma décision d'approbation du: 18.10.2014  
Le Ministre de l'Intérieur  
Dan Mersch

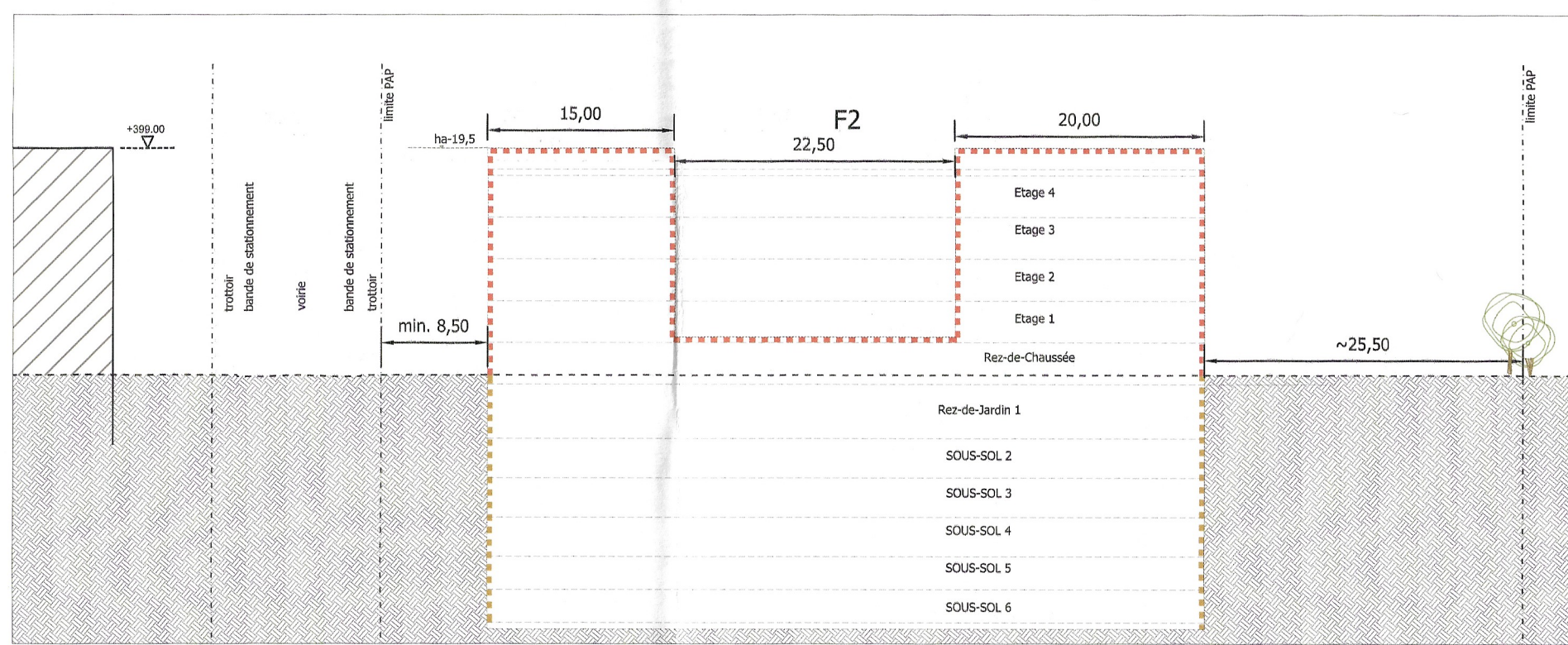
FOND DE PLAN MESURAGE CADASTRAL NO.689 ET LEVÉE TOPOGRAPHIQUE © ORIGINE CADASTRE - DROITS RÉSERVÉS À L'ÉTAT DU GRAND-DUCHÉ DE LUXEMBOURG - COPIE ET REPRODUCTION INTERDITES

Pour le compte de SOMACO S.A.

	Administration communale de Sandweiler			
	Projet d'aménagement particulier		Projet N° 13019	
"SOMACO" PAP Findel F2		Echelle 1/250		
		Date 06/01/2014		
H.Jochem M.Mersch		Plan N° Ind 1 A		
AE ARCHITECTURE ET ENVIRONNEMENT Rue Robert Schuman, 15 L-2011 Luxembourg Tél. +352 40 49 30-3 Fax +352 40 49 30 GSM +352 621 465 445 www.ae.lu				
Date	Ind	Modifié par	Vérfié par	Modification
06.01.2014		MP	MM	Plan initial soumis à la procédure d'approbation
10.07.2014	A	MP	MM	Plan adapté par rapport à l'avis de la cellule d'évaluation du 15/04/2014 (Réf. 17076/2013)



Coupe A-A schématique - 1/500 (Indication des niveaux à titre indicatif)



Coupe B-B schématique - 1/500 (Indication des niveaux à titre indicatif)