

Guide du tri

Collecte sélective des déchets d'emballages ménagers

Que mettre dans le sac bleu ?



Mieux vaut prévenir que guérir...

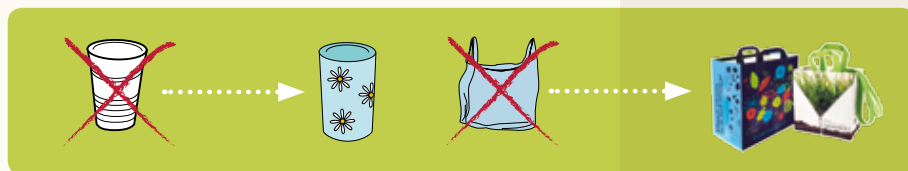
La gestion des déchets est une problématique qui nous concerne tous. Chaque année, au Luxembourg, nous produisons 200 000 tonnes de déchets ménagers, dont environ 25% sont des déchets d'emballages (soit plus de 100 kilos par habitant et par an).

La prévention constitue la première arme contre le développement pléthorique des déchets ménagers, et son efficacité est liée à la conception de l'emballage et à l'attitude citoyenne du consommateur lors de ses achats.

Les producteurs s'engagent à apporter une solution globale et durable à la gestion des déchets d'emballages ménagers par le biais de VALORLUX au Grand-Duché de Luxembourg, qui les incite notamment à réduire le poids des emballages.

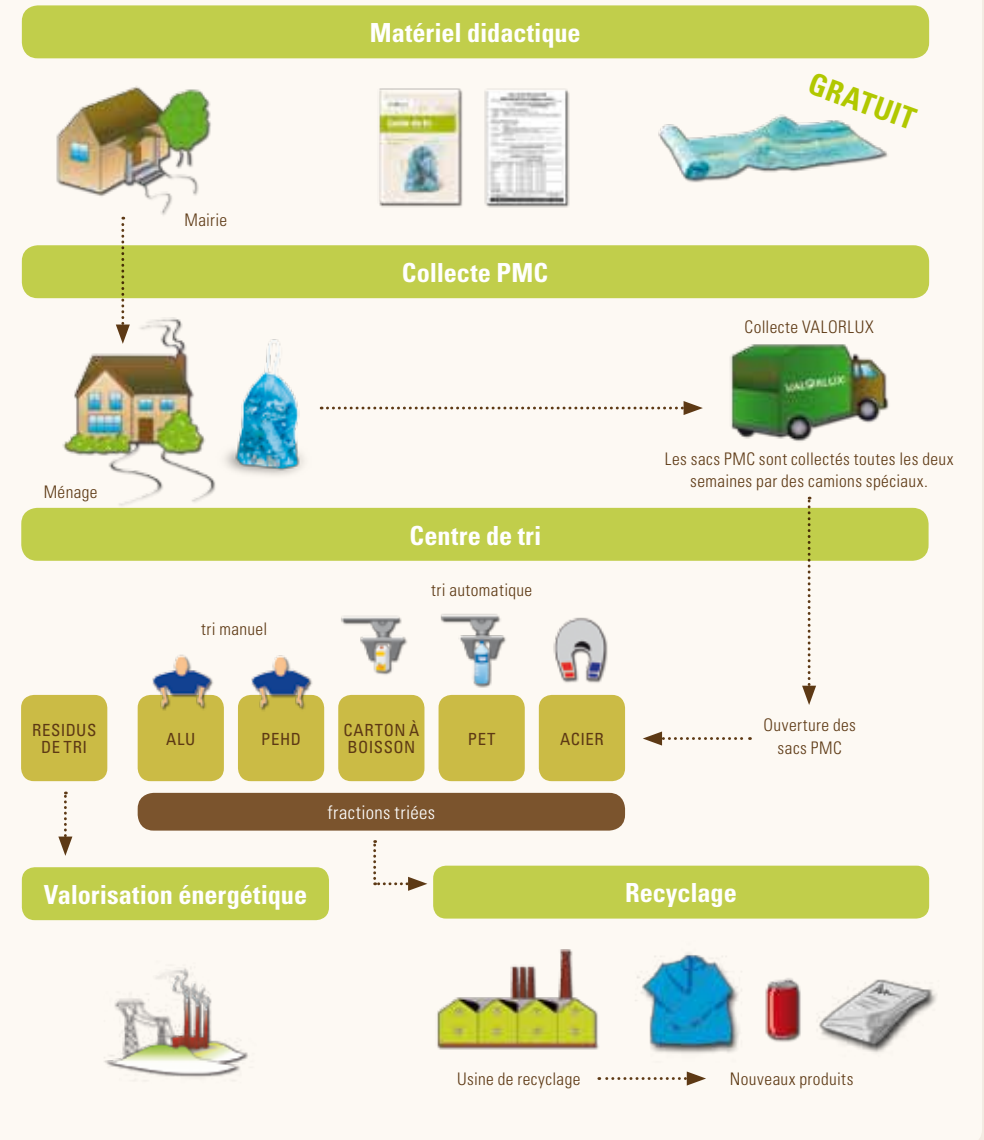
De façon générale, il convient :

- d'éviter les emballages superflus ;
- de limiter la prolifération des nouveaux emballages au strict nécessaire ;
- d'encourager l'utilisation d'emballages faciles à collecter, trier et recycler ;
- de réduire la quantité de matières et substances utilisées dans les emballages en diminuant leur poids ;
- d'encourager l'utilisation d'emballages reremplissables là où l'écobilan leur est favorable ;
- de privilégier les emballages réutilisables, comme un sac réutilisable à la place des sacs en plastique à usage unique pour faire les courses ;
- d'inciter le citoyen à trier ses déchets d'emballages afin de pouvoir les recycler correctement.



Les emballages OUI, trop d'emballages NON !

Le cheminement des PMC



Trucs et astuces

Sortez votre sac à temps et déposez-le de façon bien visible...

Le camion de ramassage des sacs PMC passe très tôt le matin, veuillez mettre vos sacs PMC de façon visible sur le trottoir à **6 heures du matin au plus tard**.



Les emballages doivent être vides et propres.

Economisons nos ressources !
Inutile d'utiliser des litres d'eau : un reste d'eau de vaisselle fera l'affaire !



Aplatissez les emballages dans la mesure du possible.

Ainsi, vous gagnez de la place dans votre sac PMC et vous facilitez le tri automatique !



N'emboîtez pas les emballages.

Emboîtés, ils sont très difficiles à trier !



Le « Point Vert »

Le logo « Point Vert » symbolise l'engagement des entreprises en faveur du recyclage. Apposé sur un emballage, il signifie que, pour celui-ci, une contribution financière a été versée à un dispositif national de valorisation des emballages (VALORLUX).

Le « Point Vert » ne veut pas dire que les emballages qui le portent, contiennent des matériaux recyclés.

Le « Point Vert » sur un emballage n'est pas non plus une instruction de tri et les emballages portant le « Point Vert » ne sont donc pas nécessairement recyclables. Avant de les déposer dans le sac bleu, il faut donc vérifier qu'ils figurent bien sur les pages centrales de ce guide.



Les autres déchets et leur mode d'élimination

Les moyens mis à votre disposition dépendent de la commune où vous habitez. Renseignez-vous !
Il existe toutefois les tendances générales suivantes :

Parc de recyclage (dans les différents conteneurs)



- déchets de jardin
- fleurs fanées
- appareils électroménagers (cafetière, TV, radio, frigo, etc.)
- faïence et porcelaine (assiettes, tasses, etc.)
- céramique
- miroirs
- vêtements usagés
- matelas
- vieux métaux
- Styropor® (polystyrène)
- déchets de construction
- vieux meubles

SuperDrecksKëscht® (pour les déchets toxiques)

Info-tél. : (+352) 488 216-1



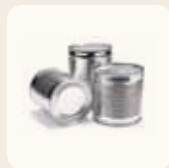
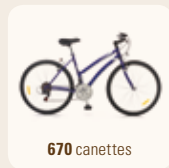
- ampoules, tubes fluorescents
- bouteilles de gaz, briquets, etc.
- cartouches de toner et d'encre
- emballages de produits problématiques
- extincteurs
- graisses et huiles alimentaires
- huiles usagées, graisses et carburants
- laques et peintures
- médicaments, seringues, etc.
- pesticides et engrais
- piles et batteries
- produits chimiques
- produits contenant de l'amiante
- produits contenant du mercure
- produits de nettoyage
- produits photochimiques
- solvants
- supports de données (CD, bandes magnétiques)

Que deviennent vos emballages PMC ?

Bouteilles et flacons en Plastique



Emballages Métalliques



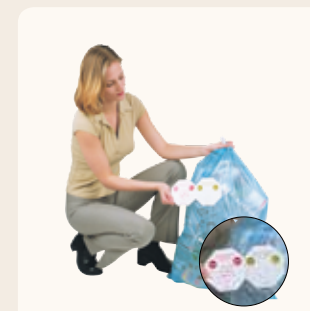
Cartons à boisson



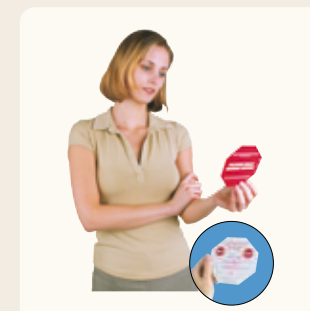
Un autocollant rouge sur votre sac bleu ?



Vous découvrez sur votre sac bleu un autocollant rouge... Restez calme ! Le problème sera vite résolu.



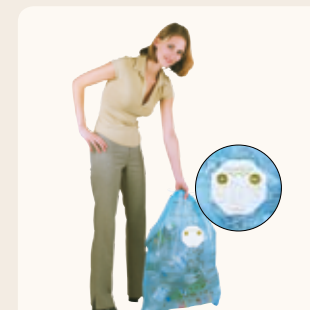
Ne laissez pas le sac sur le trottoir. Rentrez-le. Enlevez la partie rouge de l'autocollant.



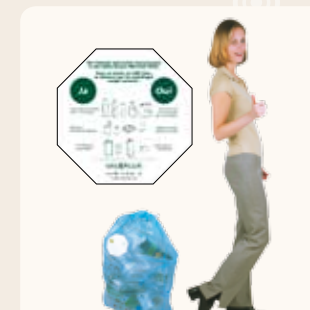
Sur cette partie rouge se trouvent les éléments ne devant pas être mis dans votre sac.



Retirez du sac bleu tous les objets qui ne devraient pas s'y trouver. Les consignes de tri se trouvent sur la partie verte de l'autocollant mais également sur le sac bleu ou encore dans ce Guide du tri qui est disponible gratuitement auprès de votre commune.



Refermez le sac, gardez-le jusqu'à la prochaine collecte et ressortez-le.



Facile !

Mettre ensemble dans le sac bleu

In den gleichen blauen Sack

Ne pas déposer dans le sac bleu

Gehört nicht in den blauen Sack

P

Bouteilles et flacons en **Plastique**
Plastikflaschen und -flakons



M

Emballages **Métalliques**
Metallverpackungen



C/G

Cartons à boisson
Getränkkartons



P
M
C/G

