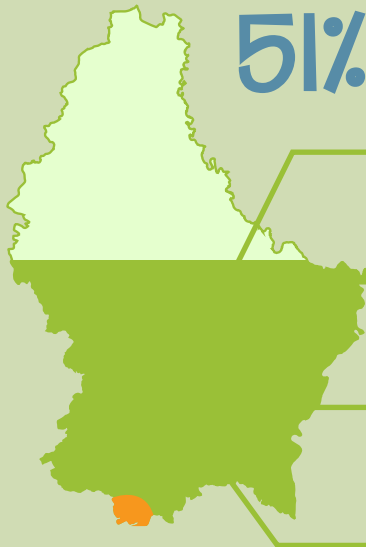


MAI

Man ist was man isst

NUTZUNG DER LANDWIRTSCHAFTLICHEN FLÄCHE IN LUXEMBURG



51% der Landesfläche werden für die Landwirtschaft genutzt



72% Wiesen & Weiden und Futterpflanzen



22% Getreide (hauptsächlich Futtermittel)



3% Industriepflanzen



0,2% Gartenbau, Obstwiesen und Gemüsegärten

3% der landwirtschaftlichen Fläche werden nach biologischen Kriterien bewirtschaftet

LEBENSMITTEL UND DEREN EINFLUSS AUF DEN KLIMAWANDEL

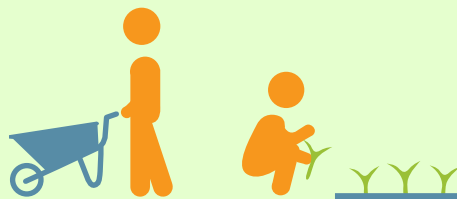


Produktionstechnik, Lagerung und Transport spielen außerdem eine wichtige Rolle

DIE LOKALE OBST- UND GEMÜSEPRODUKTION UNTERSTÜTZEN UND FÖRDERN



MEINEN EIGENEN GEMÜSEGARTEN ANLEGEN
www.gaartanheem.lu



ICH WERDE AKTIV IM GEMEINSCHAFTSGARTEN
www.eisegaart.lu



EINKAUFEN BEIM LOKALEN PRODUZENTEN
www.changeonsdemenu.lu

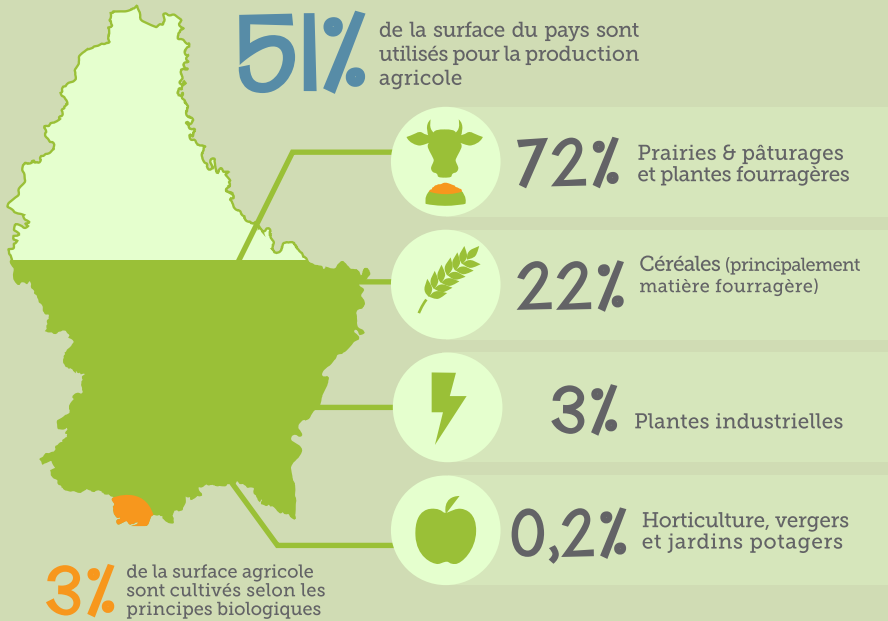
EINE VERANTWORTUNGSVOLLE ERNÄHRUNG BEDEUTET AUßERDEM...

- BIO** ...auf eine nachhaltige Produktion achten
- Saisonalität** ...saisonale Produkte kaufen
- Tierische Produkte** ...weniger tierische Produkte essen (max. 2-3 Fleischgerichte/Woche, auch aus gesundheitlichen Gründen)
- Lebensmittel** ...mehr frische Lebensmittel und weniger Konserven und verarbeitete Produkte
- Lebensmittelverschwendung** ...Lebensmittelverschwendung vermeiden
- Verpackungen** ...auf Verpackungen verzichten

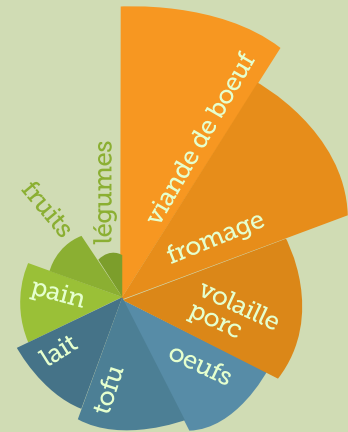
MAI

Je suis ce que je mange

UTILISATION DE LA SURFACE AGRICOLE AU LUXEMBOURG



IMPACT DES ALIMENTS SUR LE RÉCHAUFFEMENT CLIMATIQUE



Mode de production, stockage et transport ne sont pas à négliger

SOUTENIR ET AUGMENTER LA PRODUCTION LOCALE DE FRUITS ET DE LÉGUMES



AMÉNAGER SON PROPRE POTAGER
www.gaartanheem.lu



S'ENGAGER DANS UN JARDIN COMMUNAUTAIRE
www.eisegaart.lu



ACHETER CHEZ UN PRODUCTEUR LOCAL
www.changeonsdemenu.lu

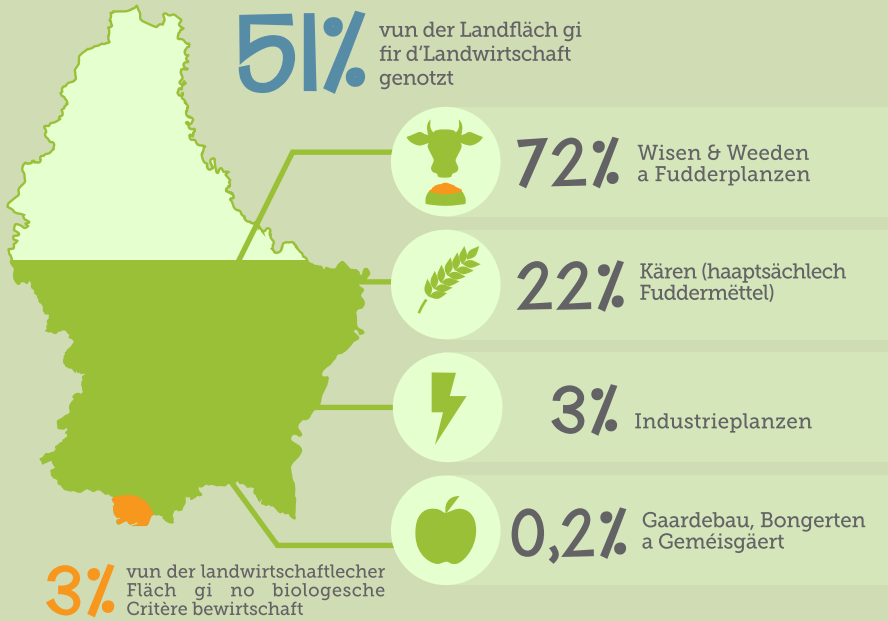
UNE ALIMENTATION RESPONSABLE, C'EST AUSSI...

- BIO** ...veiller à un mode de production durable
- SAISON** ...acheter des produits de saison
- ANIMAL** ...consommer moins de produits d'origine animale (max. 2-3 fois par semaine pour une meilleure santé)
- TRANSFORMÉS** ...préférer les produits frais aux aliments conservés ou transformés
- GASPIILLAGE** ...éviter le gaspillage alimentaire
- EMBALLAGES** ...renoncer aux emballages

MEE

Ech si wat ech iessen

NOTZUNG VUN DER LANDWIRTSCHAFTLECHER FLÄCH ZU LËTZEBUERG



LIEWENSMËTTEL AN HIREN IMPAKT OP DE KLIMAWANDEL



DÉI LOKAL UEBST- A GEMÉISPRODUKTIOUN ËNNERSTËTZEN A FËRDEREN



MÄIN EEGENE GEMÉISGAART ULEËËN
www.gaartanheem.lu



ECH HËLLEFEN AM GEMEINSCHAFTSGAART
www.eisegaart.lu



ECH KAFFE BEIM LOKALE PRODUZENT
www.changeonsdemenu.lu

ENG VERANTWORTUNGSVOLL ERNÄHRUNG BEDEIT AUSSERDEM...

- BIO** ...op eng nohalteg Produktioun uechten
- ...** saisonal Produktë kafen
- ...** manner Produktë vun Déieren iessen (max. 2-3 Fleschportionen/ Woch, och aus gesondheetleche Grënn)
- ...** méi frësch Liewensmëttel a manner konservéiert a verschaffte Produiten
- ...** évitéieren vu Liewensmëttelverschwendung
- ...** op Verpackung verzichten