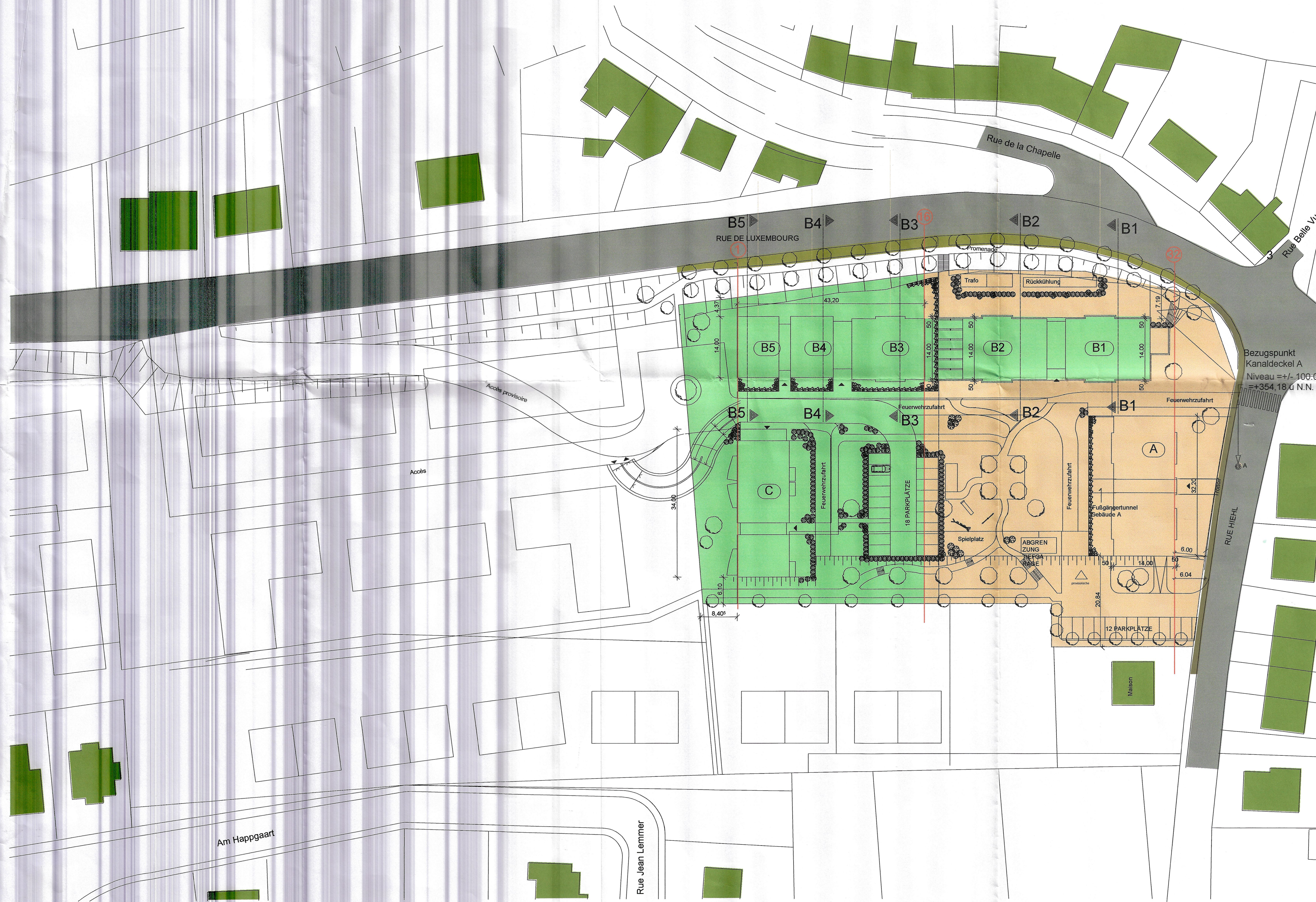


PLAN D'AMENAGEMENT PARTICULIER

" AM ENNESCHTE SCHRENDEL "

IMPLANTATION



Réf. : N° 12586/2C
 Le présent document fait partie de l'avis
 de la Commission d'Aménagement, émis
 dans sa séance du 22 FÉVRIER 2002

LB
Michel Wolter
PHASE DE CONSTRUCTION 1

Le présent document fait l'objet
 de ma décision du 14.10.03
 référence 12586/2C
 Le Ministre de l'Intérieur
Michel Wolter
MICHEL WOLTER

PHASE DE CONSTRUCTION 2

Die Höhen beziehen sich auf dem Kanaldeckel A,
 der mit +/- 100.00 angenommen wurde.

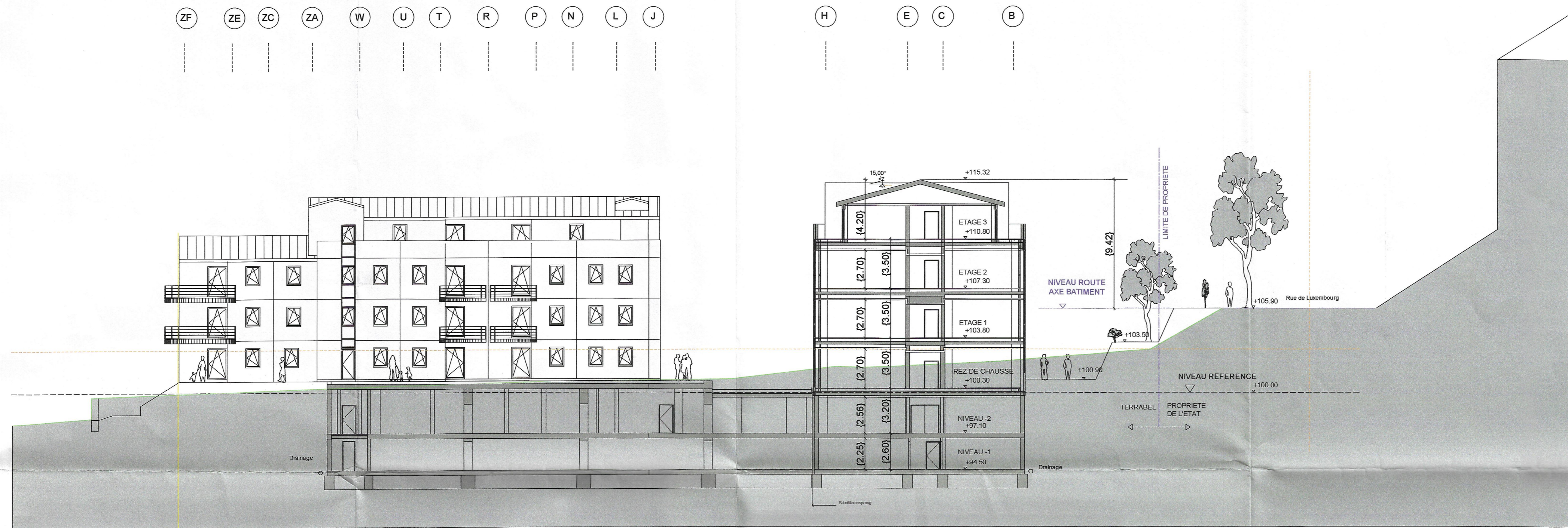
BAUVORHABEN:	Parc du Levant Sandweiler Quartier Am enneschten Schrendel	
BAUHERR:	Terrabel Development S.A. 51, route de Wasserbillig L-6686 Mertert	
PLANVERFASSER:	Bernard Kramatschek 29 rue Albert 1er L-1117 Luxembourg	<i>Bernard Kramatschek</i>
PLANUNGSSTUFE:	PLAN D'AMENAGEMENT PARTICULIER	DATUM: 14 FEVRIER 2002
ZEICHNUNG:	IMPLANTATION	MASSTAB: 1:500
		ZEICHNUNGSNR.: 02-c-1

PLAN D'AMENAGEMENT PARTICULIER

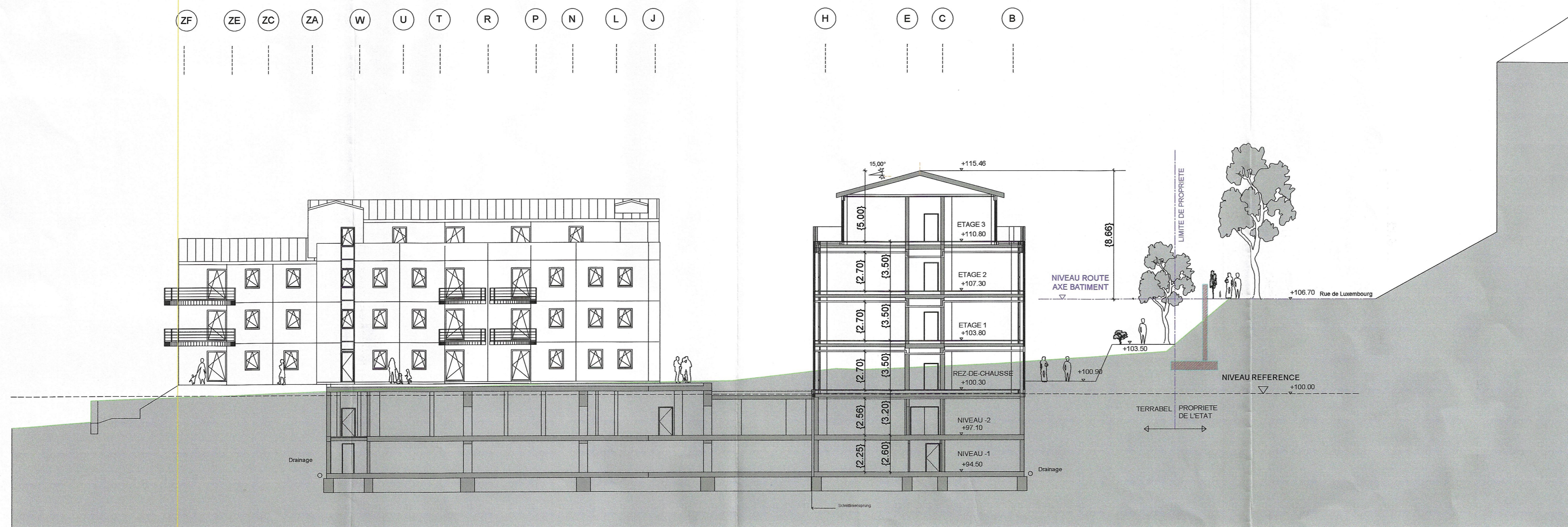
" AM ENNESCHTE SCHRENDEL "

COUPES

COUPE " B1 "



COUPE " B2 "



Réf. : N° 12 586/2C
 Le présent document fait partie de l'avis
 de la Commission d'Aménagement, émis
 dans sa séance du 22 FEVRIER 2002

Handwritten signatures and initials in blue ink.

Le présent document fait l'objet
 de ma décision du 14.10.03
 référence 12 586/2C
 Le Ministre de l'Intérieur
 Michel WOLTER

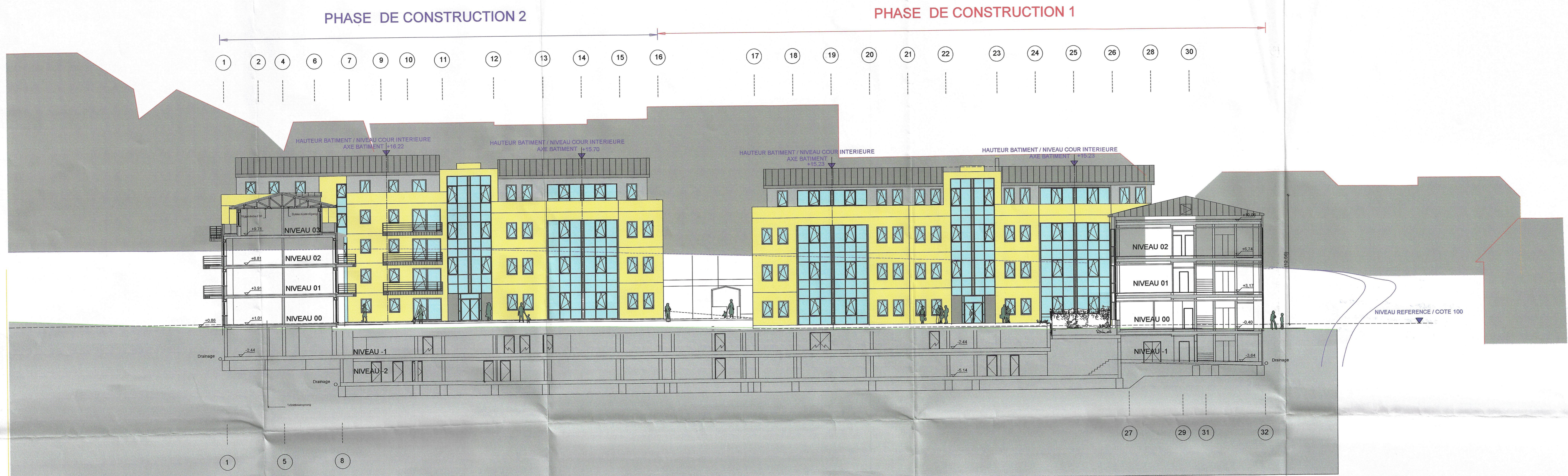
Die Höhen beziehen sich auf dem Kanaldeckel A,
 der mit +/- 100.00 angenommen wurde.

BAUVORHABEN: Parc du Levant Sandweiler Quartier Am enneschten Schrendel	⌚
BAUHERR: Terrabel Development S.A. 51, route de Wasserbillig L-6686 Mertel	
PLANVERFASSER: Bernard Kramatschek 29 rue Albert 1er L-1117 Luxembourg	⌚
PLANUNGSSTUFE: PLAN D'AMENAGEMENT PARTICULIER	
ZEICHNUNG: COUPES B1 COUPES B2	
DATUM: 14 FEVRIER 2002	MASSTAB: 1:200
	ZEICHNUNGSNR.: 02-c-4

PLAN D'AMENAGEMENT PARTICULIER

" AM ENNESCHTE SCHRENDEL "

COUPES



COUPE " A-C "

Réf. : N° 12586/2.C
 Le présent document fait partie de l'avis de la Commission d'Aménagement, émis dans sa séance du 22 FEVRIER 2002.

Le présent document fait l'objet de ma décision du 14.10.03 révisée le 12.05.04
 Le Ministre de l'Intérieur
 Michel WOLTER

Die Höhen beziehen sich auf dem Kanaldeckel A, der mit +/- 100.00 angenommen wurde.

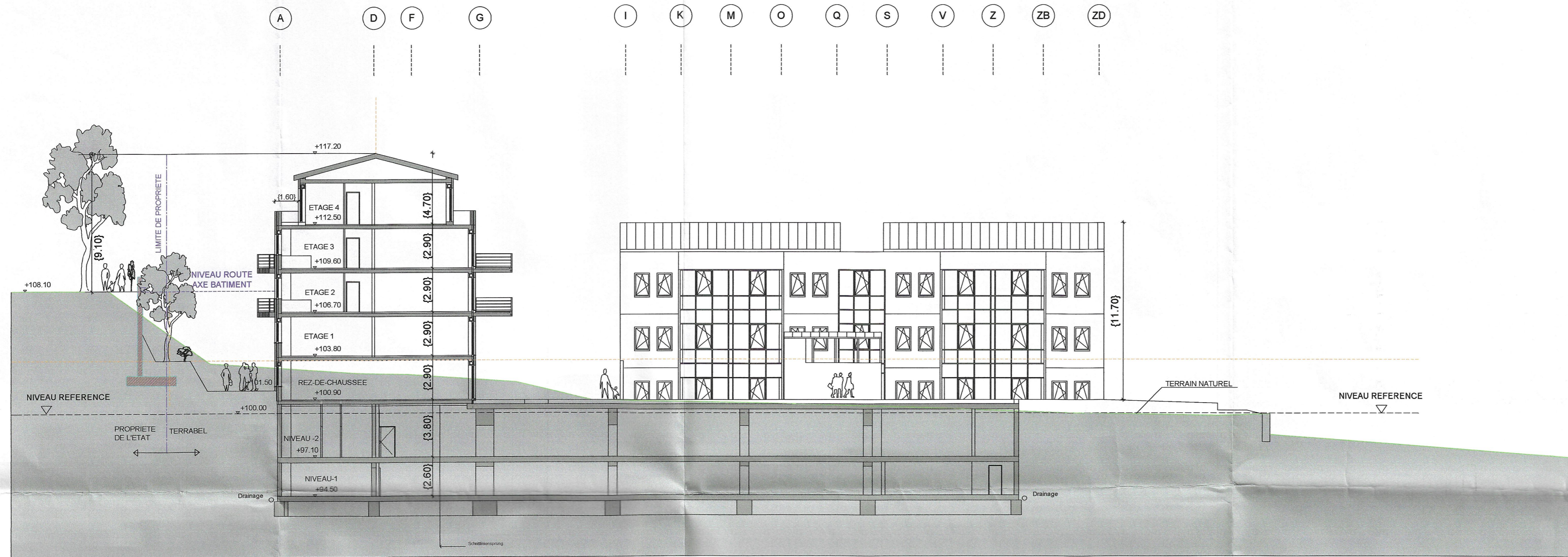
BAUVORHABEN: Parc du Levant Sandweiler Quartier Am enneschten Schrendel	
BAUHERR: Terrabel Development S.A. 51, route de Wasserbillig L-6686 Mertert	
PLANNINGFASER: Bernard Kramatschek 29 rue Albert 1er L-1117 Luxembourg	
PLANNINGSTUFE: PLAN D'AMENAGEMENT PARTICULIER	DATUM: 14 FEVRIER 2002
ZEICHNUNG: COUPES B3 COUPES A-C	MASSTAB: 1:200 ZEICHNUNGSNR.: 02-c-5

PLAN D'AMENAGEMENT PARTICULIER

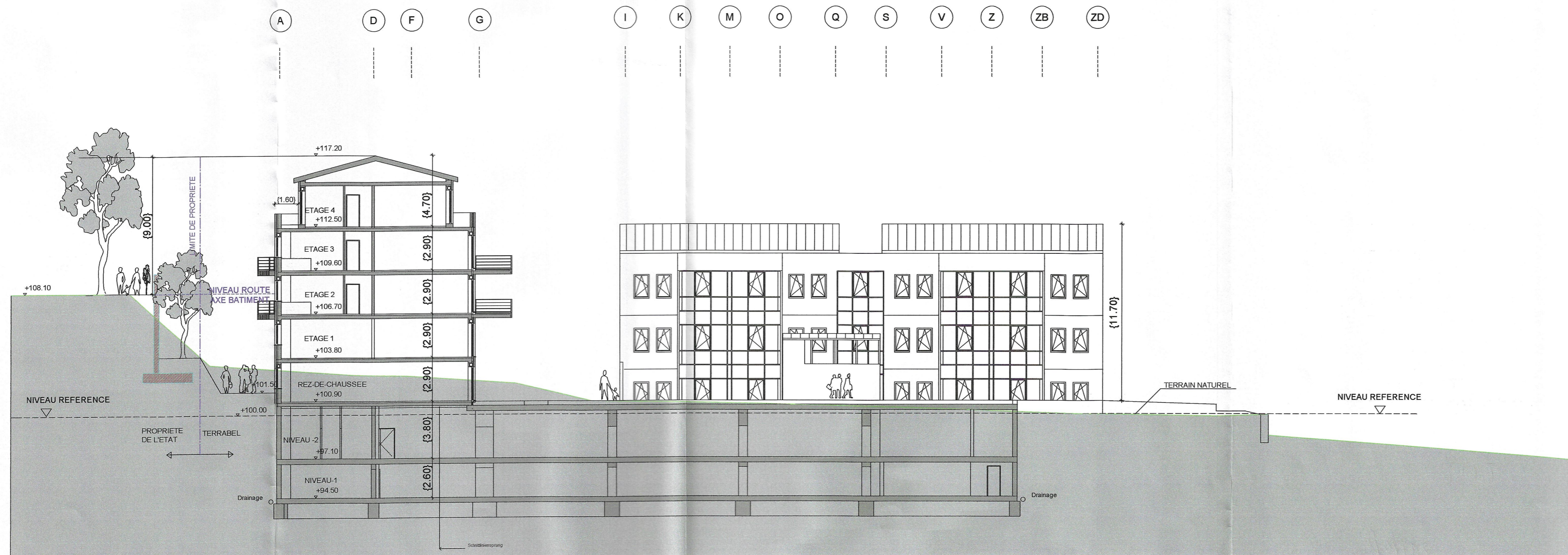
" AM ENNESCHTE SCHRENDEL "

COUPES

COUPE " B4 "



COUPE " B5 "



Réf. : N° 1259/2C
 Le présent document fait partie de l'avis
 de la Commission d'Aménagement, émis
 dans sa séance du 22 FEVRIER 2002

[Handwritten signatures]

Le présent document fait l'objet
 de ma décision du 14.10.03
 référence 12 586/2C
 Le Ministre de l'Intérieur
 Michel WOLTER

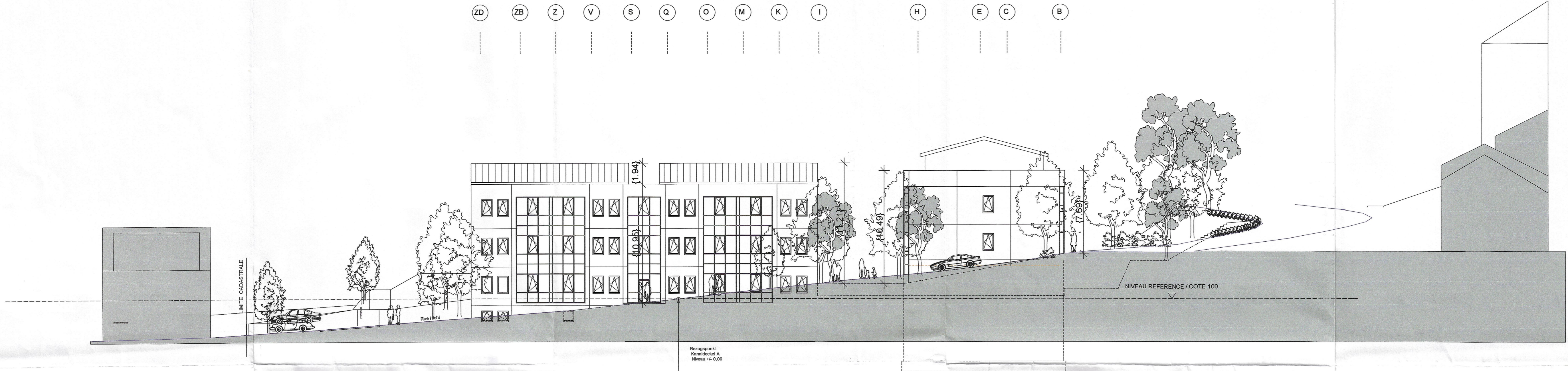
Die Höhen beziehen sich auf dem Kanaldeckel A, der mit +/- 100.00 angenommen wurde.		
BAUVORHABEN:	Parc du Levant Sandweiler Quartier Am enneschten Schrendel	
BAUHERR:	Terrabel Development S.A. 51, route de Wasserbillig L-6686 Mertert	
PLANNINGVERFASSER:	Bernard Kramatschek 29 rue Albert 1er L-1117 Luxembourg	
PLANUNGSSTUFE:	PLAN D'AMENAGEMENT PARTICULIER	DATUM: 14 FEVRIER 2002
ZEICHNUNG:	COUPES B4 COUPES B5	MASSTAB: 1:200 ZEICHNUNGSNR.: 02-c-6

PLAN D'AMENAGEMENT PARTICULIER

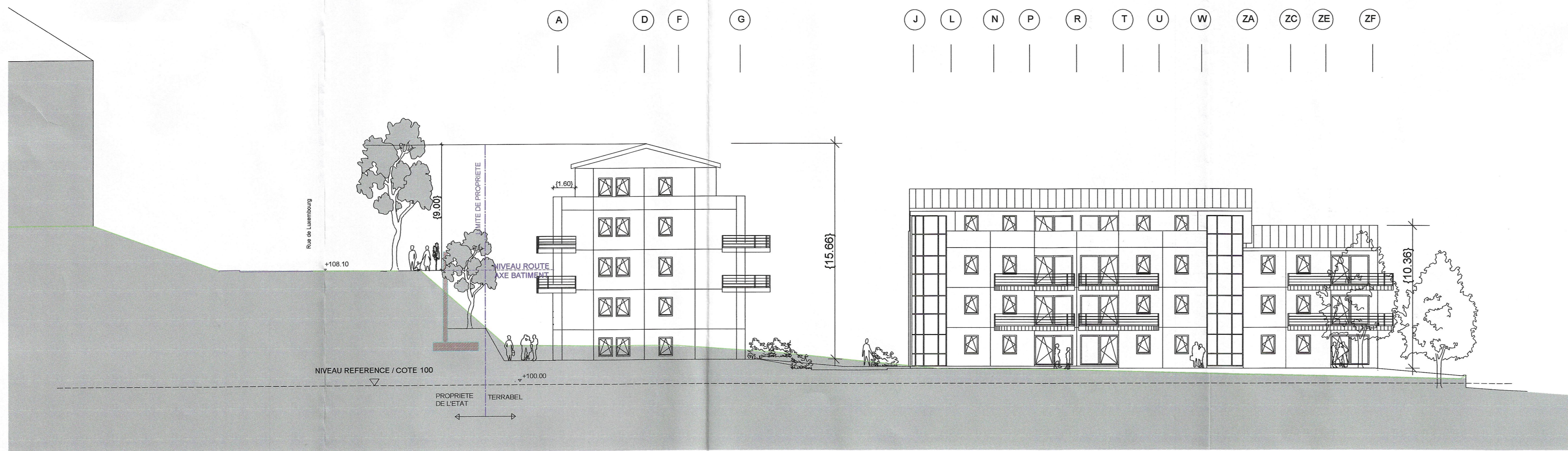
" AM ENNESCHTE SCHRENDEL "

FACADES

VUE " DE LA RUE HIEHL "



VUE " DE LA STATION TECHNIQUE "



Réf. : N° 12586/2C
 Le présent document fait partie de l'avis
 de la Commission d'Aménagement, émis
 dans sa séance du 22 FEVRIER 2002

Handwritten signatures and initials in blue ink.

Le présent document fait l'objet
 de ma décision du 14.10.03
 référence 12586/2C
 Le Ministre de l'Intérieur
Signature
 Michel WOLTER

Die Höhen beziehen sich auf dem Kanaldeckel A,
 der mit +/- 100.00 angenommen wurde.

BAUVORHABEN:	Parc du Levant Sandweiler Quartier Am enneschten Schrendel	
BAUHERR:	Terrabel Development S.A. 51, route de Wasserbillig L-6686 Mertert	
PLANVERFASSER:	Bernard Kramatschek 29 rue Albert 1er L-1117 Luxembourg	
PLANUNGSSTUFE:	PLAN D'AMENAGEMENT PARTICULIER	DATUM: 14 FEVRIER 2002
ZEICHNUNG:	FACADE "RUE HIEHL" FACADE "CONTROLE TECHNIQUE"	MASSTAB: 1:200 ZEICHNUNGSNR.: 02-c-3