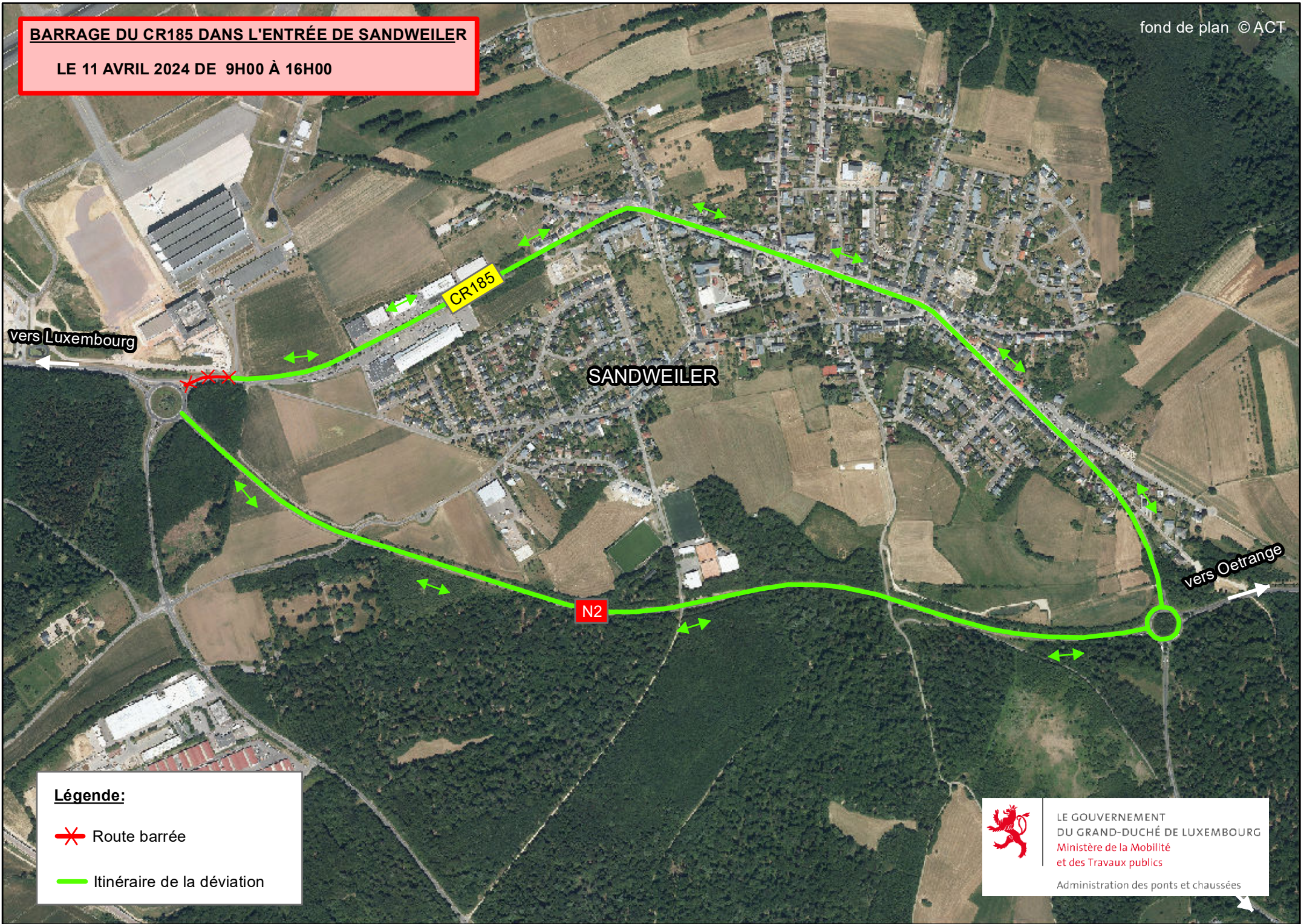


BARRAGE DU CR185 DANS L'ENTRÉE DE SANDWEILER


LE 11 AVRIL 2024 DE 9H00 À 16H00

fond de plan © ACT



Légende:

 Route barrée

 Itinéraire de la déviation



LE GOUVERNEMENT
DU GRAND-DUCHÉ DE LUXEMBOURG
Ministère de la Mobilité
et des Travaux publics

Administration des ponts et chaussées